



## 个人简历

王力克, 山东艺术学院院长、教授、硕士研究生导师, 中国美术家协会油画艺委会委员, 中国油画学会理事, 山东美术家协会副主席, 澳大利亚格利菲斯大学荣誉教授、博士生导师。

## 工心与诗意

□文/张炜(中国作协副主席)

王力克先生的画深深打动了。以前很少阅读他的画, 这一次细读即被炫目的美给迷住, 有相见恨晚的感觉。他在画土地和乡情, 画我极熟悉的东部半岛, 海与船, 山与树。但深刻动人的元素、内在的力量, 却绝不仅仅如此。是一种爱意和诗意满溢、慈心和工心交织缠绕所产生的外在辐射力, 是少见的纯稚和阳光, 是万物有灵的神秘感应, 是良知良能支持下的信心。这些画放在时下令人眼花缭乱的黑白与彩色时尚之间, 也许并无多少撩人的功能, 但正因为它的质朴深沉, 它鲜活逼真的灵魂的吟味, 才与其他划开了一条不浅的界限。

它们自然属于现代艺术的范畴, 但像一切植根深远发力厚重的表达一样, 其中囊括和熔铸了漫长的演变融和, 让工心与诗意得到了一次集中的贯彻。这是持久的耐力, 是长期固守, 而后释放。他的黄颜色运用得多么流畅自如, 他的红色像丹心一样。蓝色很多, 因为他要画海, 可那是凝固的宝石, 等待读者自己去融化。亲爱的树, 海草房, 水塘和泥路, 明媚春天后面的凄冷。就是这一切, 携我们远去诗乡, 去温习, 去沉浸, 去忘情地抚摸。

这样的感触也许久违了。原来人生用以致敬和感恩的方式有许多, 在王力克先生这里, 不过是使用了一支画笔。

2017年9月7日



《传奇》 150x150cm



《清茶》 125x135cm

## 非凡的《雀巢》

□文/郑岗(著名美术批评家)

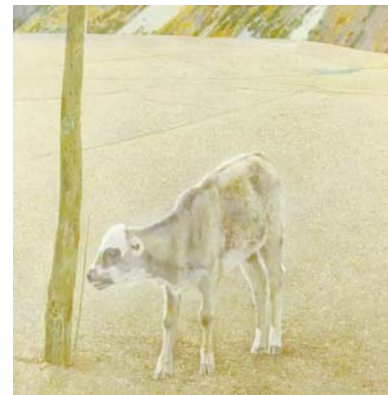
二十八年前王力克以《雀巢》树立起了他在中国写实油画领域的独特语言方式。那种适应时代又符合青年人向往的生活情形, 被他很是诗意地表达出来。靓丽的画面清新怡人, 但是, 雀巢的真正意义却在美丽女子知性的外延中——画面描绘的树上的那个雀的巢, 有着诗性意义的画题的雀巢, 一句概括, 含义无限。

那个时代关于咖啡有句温暖普天下的广告语“滴滴香浓, 意犹未尽”。王力克的雀巢实际上正是因为表达了与这种情绪相悖的思考——温情的在场与不在场——以室内文雅的女子与寒冬里萧条空寂的雀巢相映衬, 才展现出了语言之外不可诉说的诗意。我们以艺术的表达

意义来分析王力克的选择, 不得不佩服他的艺术才华中的超验能力。他的作品有临场感, 间或还要与他所表现物什, 保存一点距离感——保留着此时与彼时的心迹。

王力克的人物画, 不但有诗意, 更重要的是他的表达充盈在每一笔触中, 且含而不露。他的画唯美, 皆因他的表达明快, 是与心智里的纯净, 与技巧娴熟有关。

几十年前的《雀巢》奠定了中国油画走向明丽、诗性一派信心, 尽管那时的王力克还不到30岁。二十八年的今天看他所创作的戏剧人物系列, 尽管他的用色施彩已走向厚实凝重, 但画面给人的感觉依然是明朗的, 更或者是明丽的。时至今日, 我认为《雀巢》的意义于他自己, 与中国美术界, 仍然是非凡的。



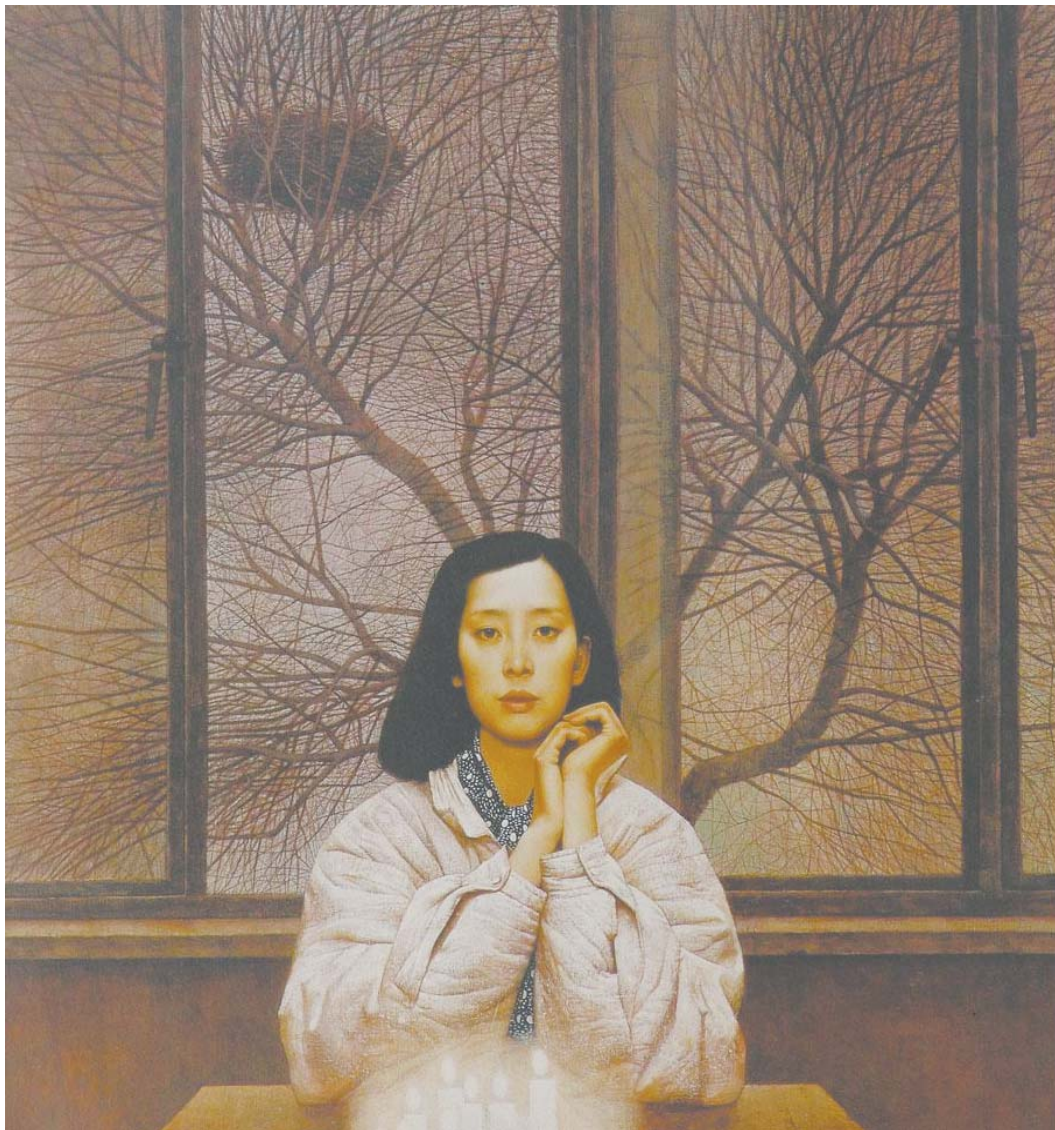
《春的气息》 150x150cm



《微山渔家》 80x80cm



《海的守望》 150x150cm



《雀巢》 140x140cm